

TROUVEZ LA LOCATION DE VOS RÊVES AU  
SOUS BOIS



O'HARA 30 M<sup>2</sup>

*2 chambres  
Terrasse couverte*

SB



# Un salon séjour fonctionnel et pétillant!



**Pouvant accueillir jusqu'à 6 personnes:**

Un salon Séjour : une banquette convertible pour un couchage 2 personnes, une table à manger pouvant accueillir 6 personnes, et une ouverture sur l'extérieur grâce à la porte d'entrée 2 vantaux.

Une cuisine équipée : gaz 4 feux, Frigo avec congélateur, micro-onde et placard avec un kit vaisselle complet.





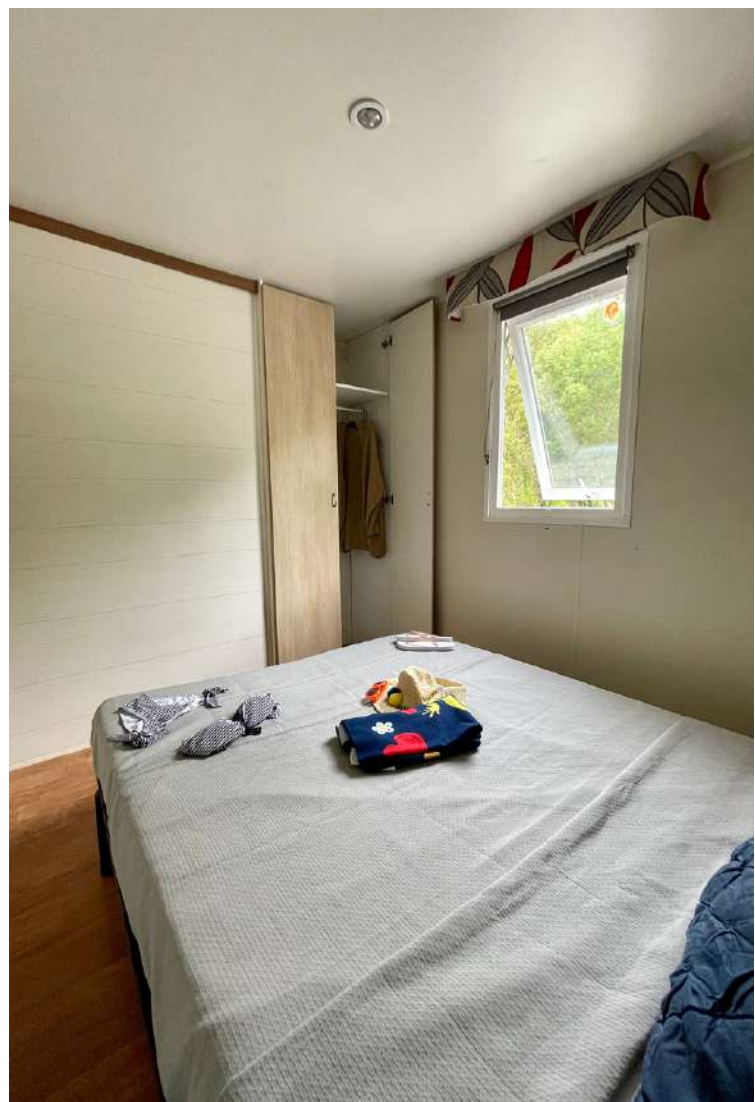
## Une chambre parentale avec un lit 140\*190

Vous bénéficierez d'un placard avec étagère et penderie pour vider vos valises !

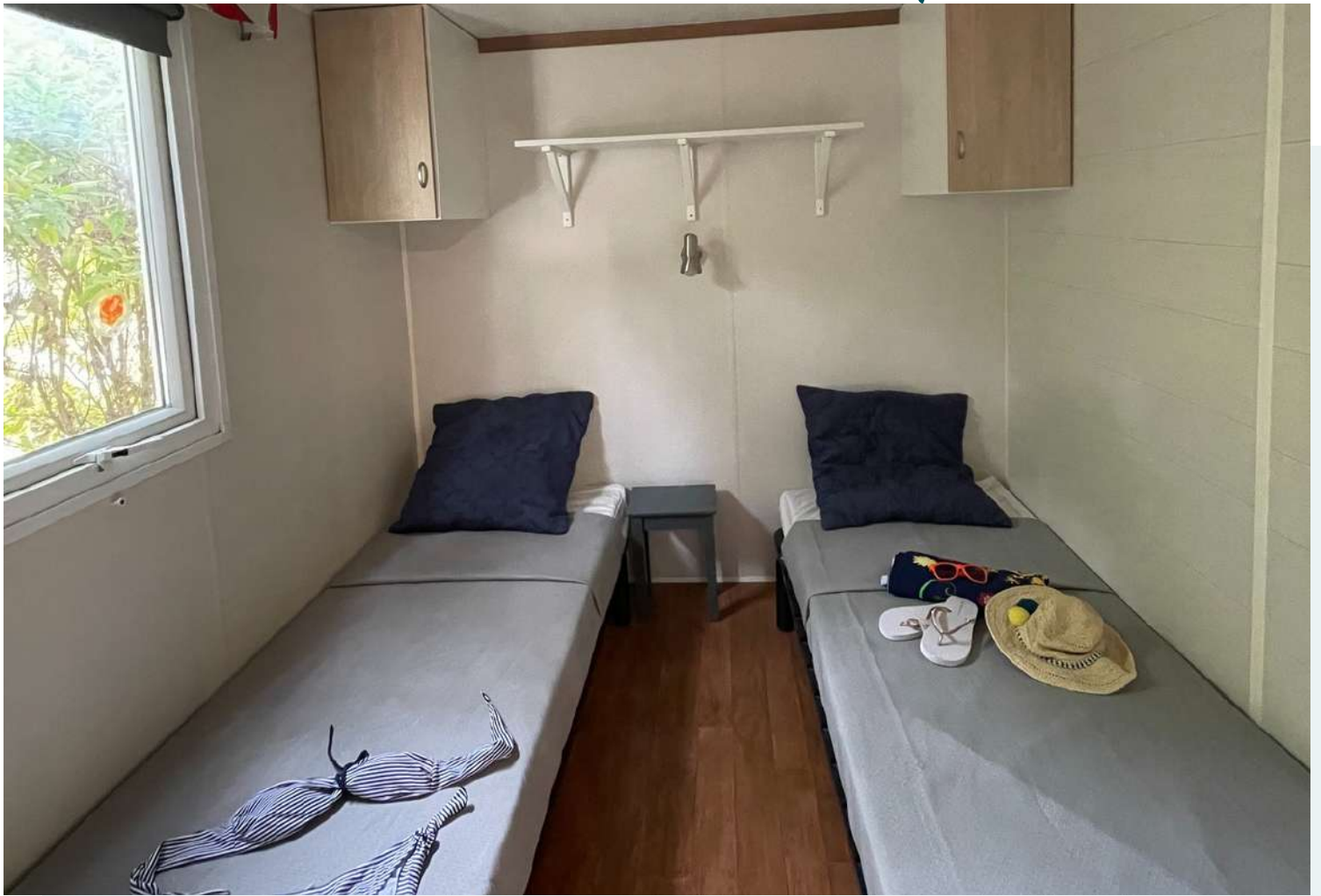
Le petit +:

Une table de chevet de chaque côté du lit.

*Une chambre  
parentale  
ergonomique et  
intemporelle*



# Une chambre tout en simplicité!



## Une chambre avec deux lits simple 90\*190

Vous bénéficierez d'un placard avec étagère pour vider vos valises !

Le petit +: Une table de chevet entre les deux lits vous permettra de poser vos portables ou votre bouquin du soir.



*Une salle d'eau  
compact et pratique!*

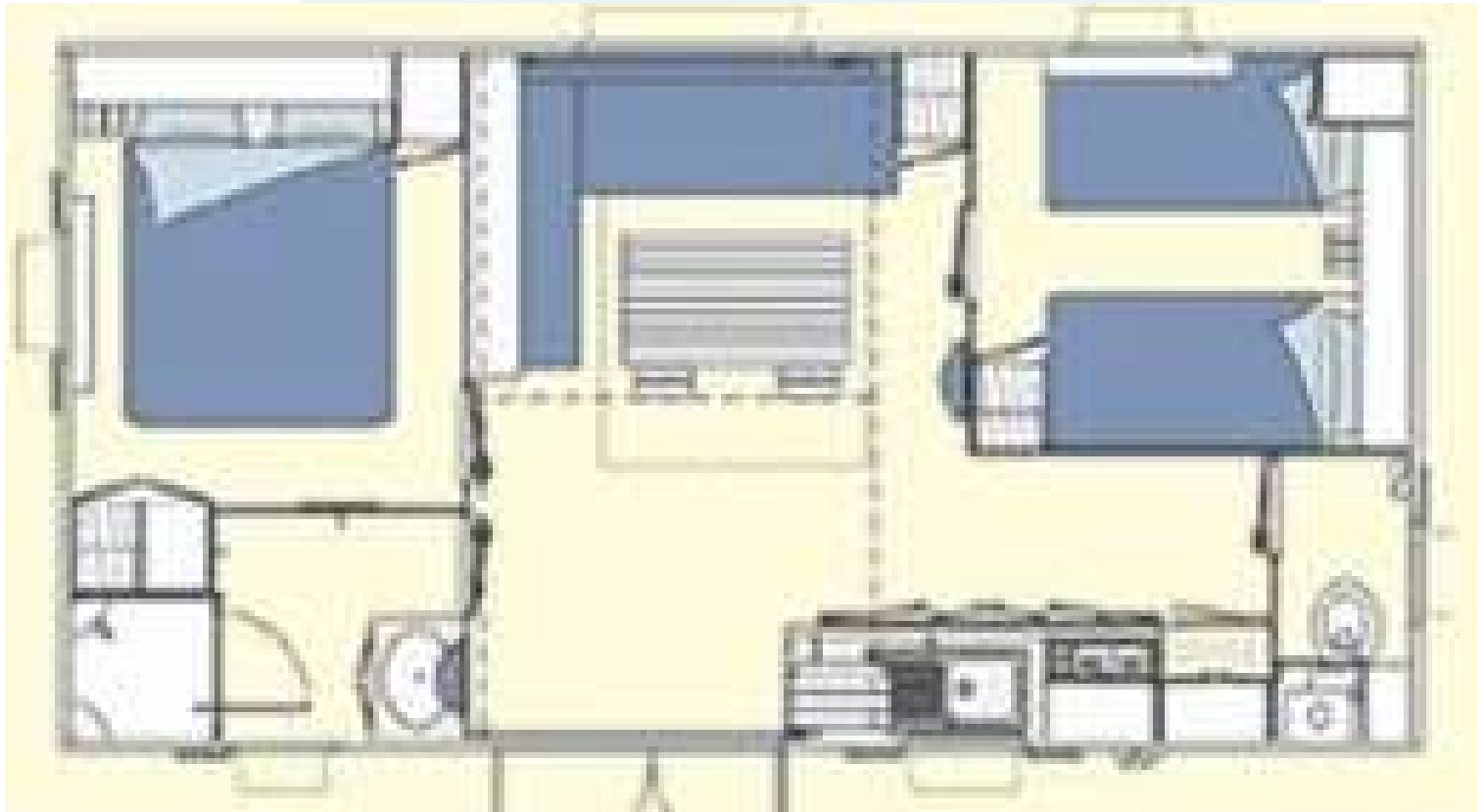


Une salle d'eau avec une  
cabine de douche et une  
vasque avec meuble de salle  
de bain.

Un Wc séparé.



# PLAN



## **Les petit + de ce type de Mobil Home:**

\*Un convecteur pour les soirées ou matin frisquets du printemps ou d'automne...

\*Une baie vitrée pour profiter de l'extérieur